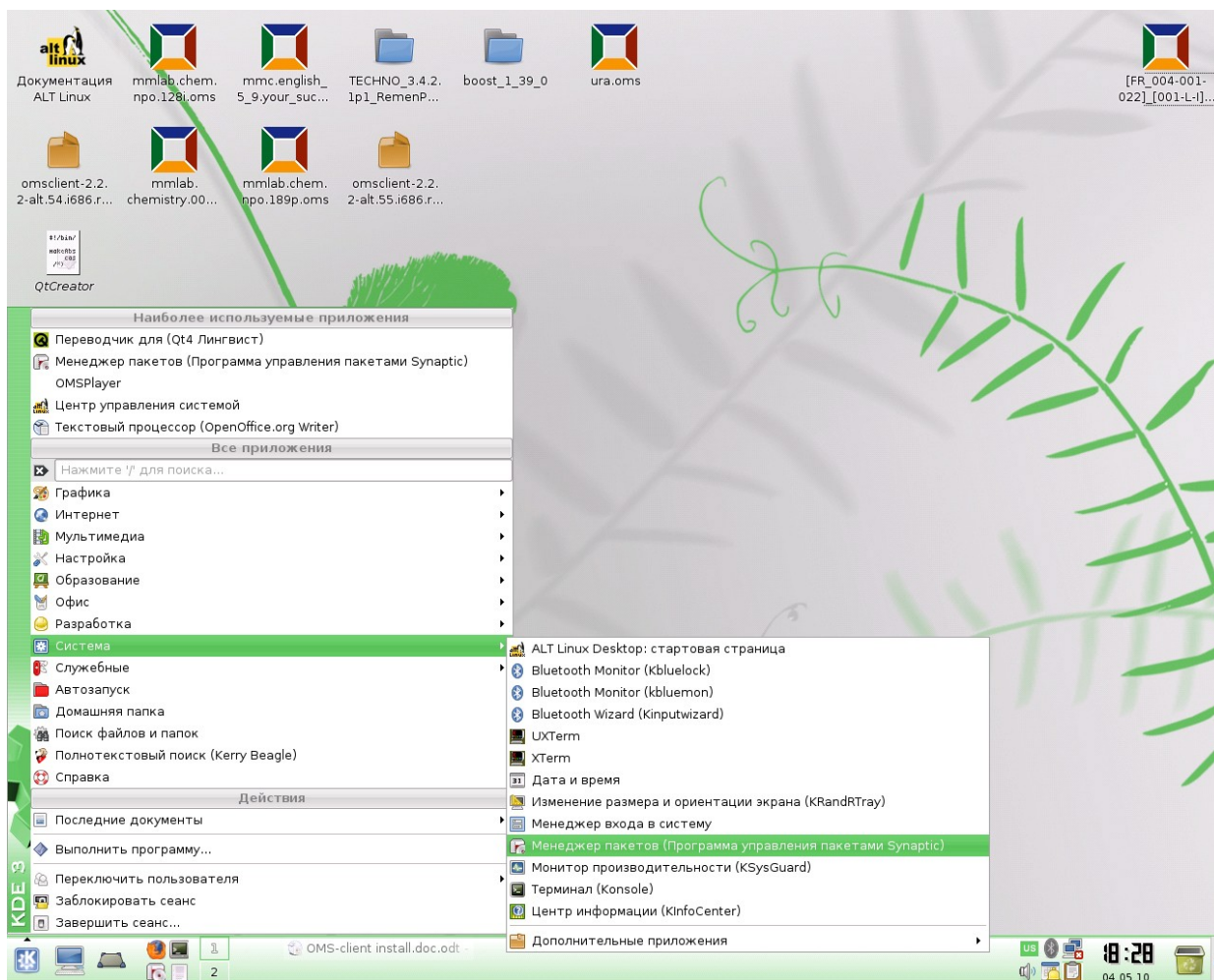


Установка ОМС-клиента на ALT Linux 4.1

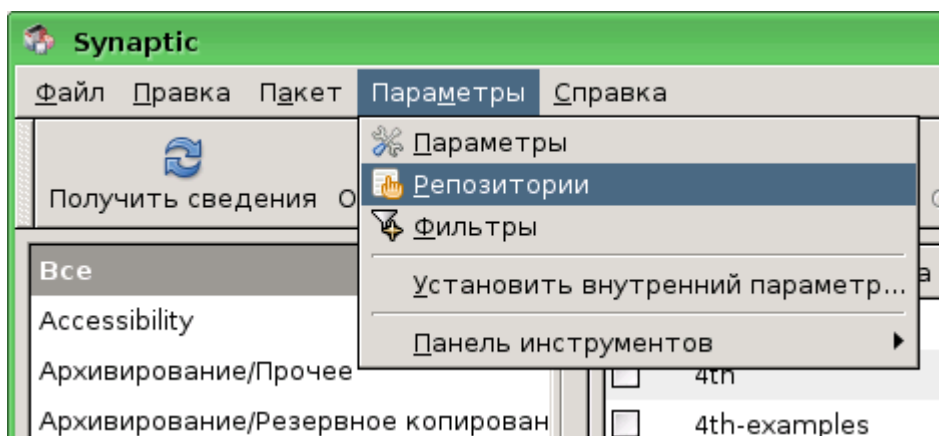
Настройка системы обновления

Для своей работы ОМС-клиент требует дополнительного программного обеспечения (пакетов) из состава дистрибутива системы, установка которых не производится в режиме «по умолчанию». Для того что-бы при установке ОМС-клиента система смогла получить у установить недостающие пакеты необходимо произвести ее настройку.

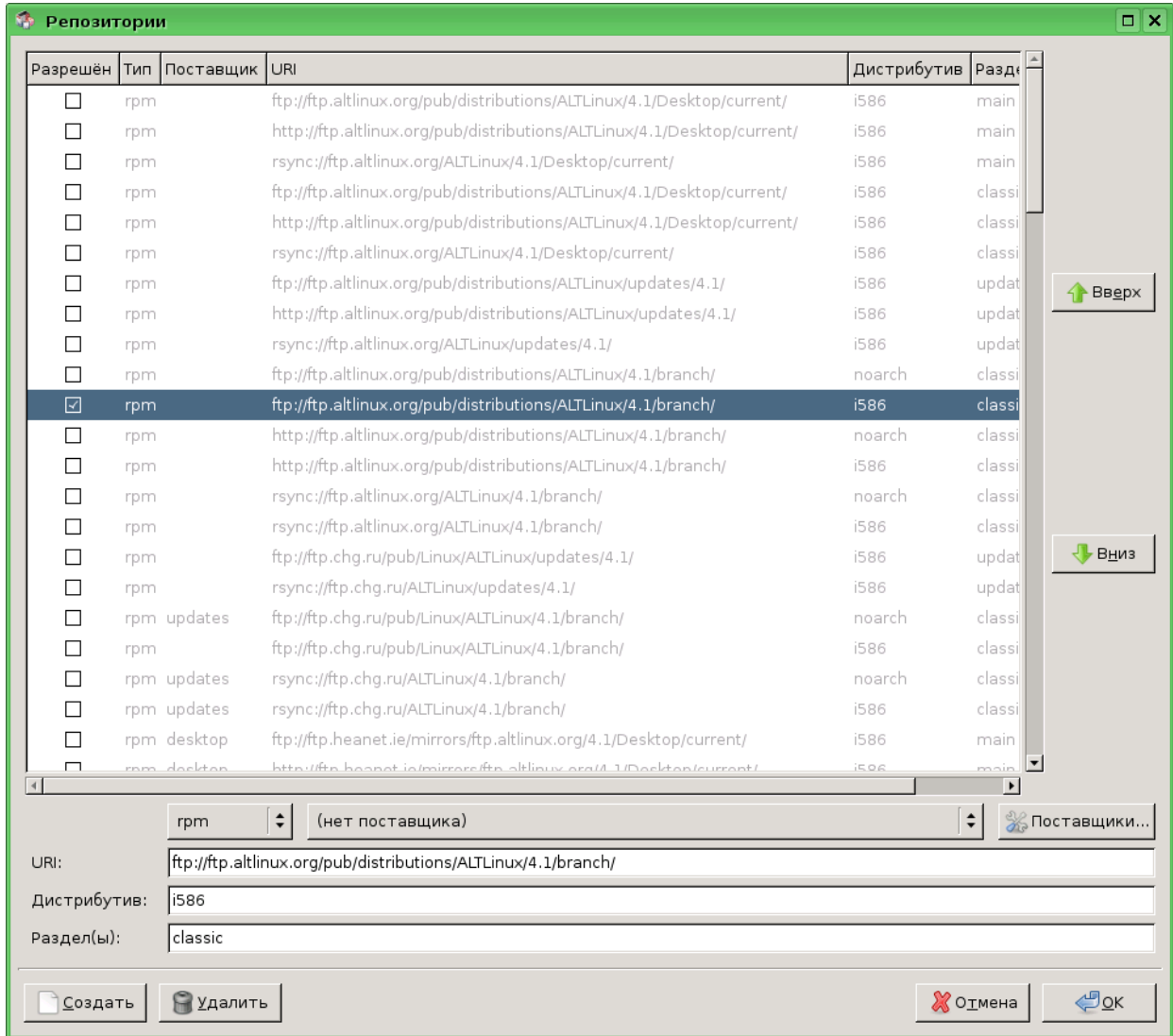
1. Запустить утилиту управления пакетами synaptic — необходимо будет ввести пароль.



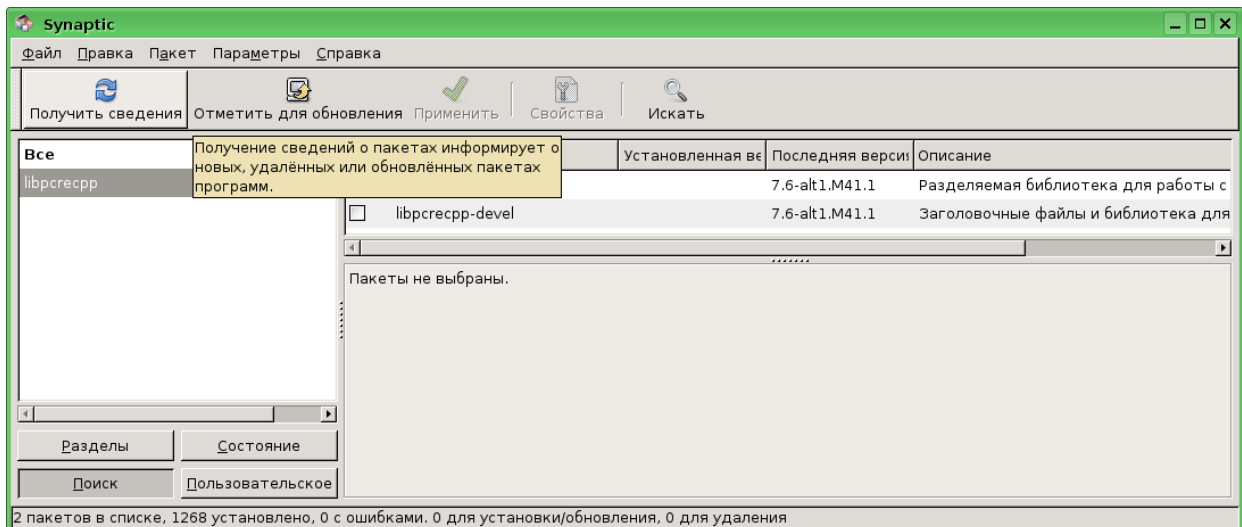
2. Настроить внешние репозитории



3. Выбираем внешний репозиторий (тот который показан на картинке)

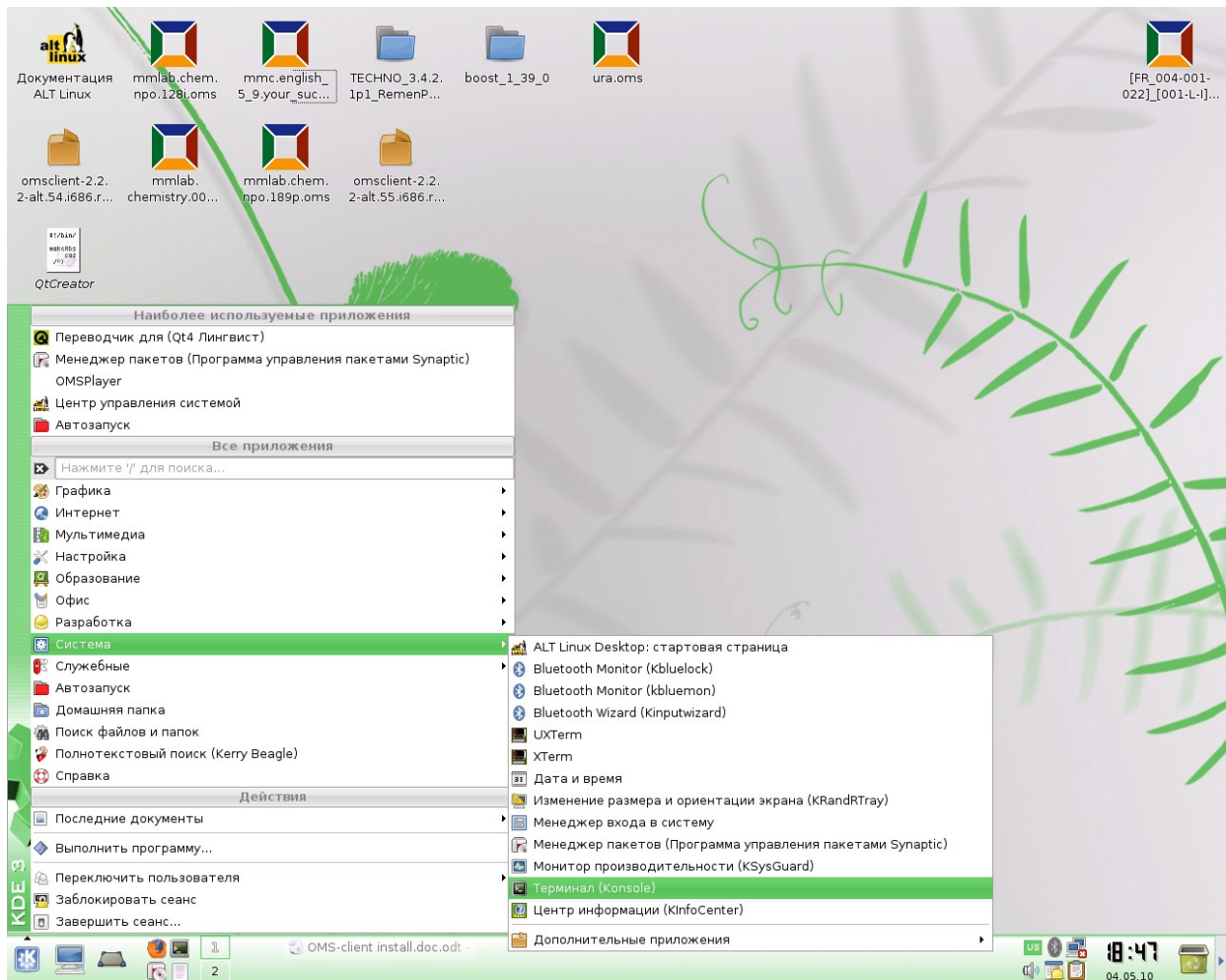


4. Жмем «Ок» после чего обновляем данные о доступных пакетах

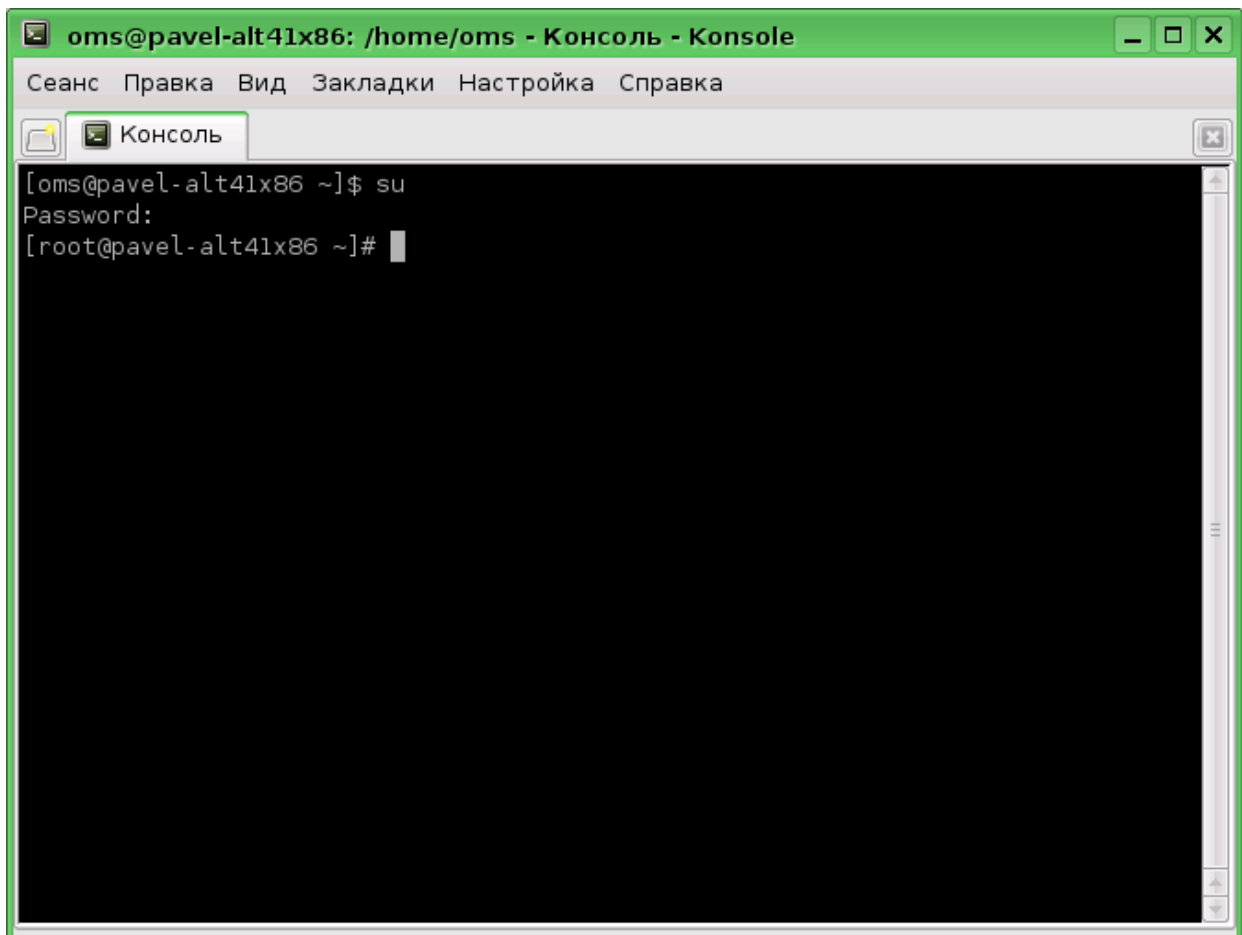


5. Закрываем программу по работе с пакетами.

6. Запускаем консоль



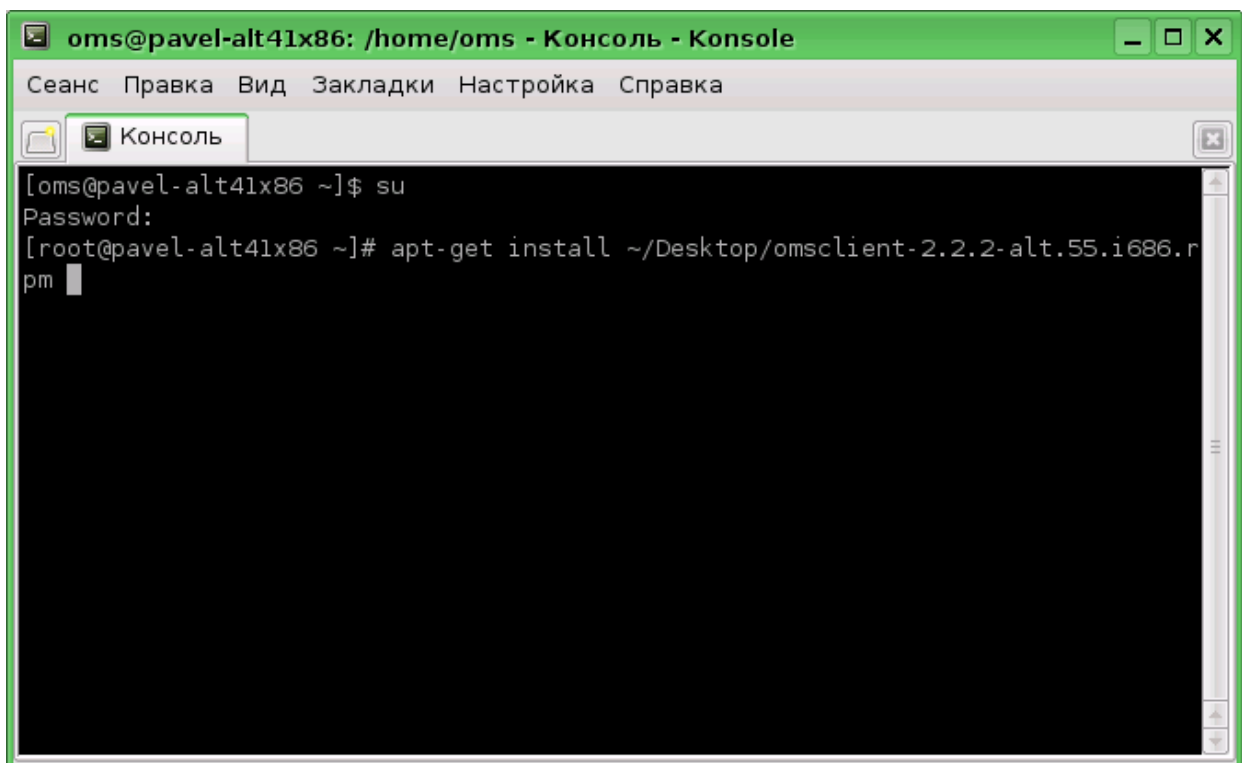
7. Перейти в режим администратора (root). В консоле набрать команду «su» и на запрос пароля ввести пароль. Если все прошло успешно то должно получиться то что показано на картинке ниже.



The image shows a terminal window titled "oms@pavel-alt41x86: /home/oms - Консоль - Konsole". The window has a menu bar with "Сеанс", "Правка", "Вид", "Закладки", "Настройка", and "Справка". Below the menu bar is a tab labeled "Консоль". The terminal content shows the user "oms" at the prompt "[oms@pavel-alt41x86 ~]" typing "su". The prompt changes to "Password:" and then to "[root@pavel-alt41x86 ~]#" after the password is entered.

```
[oms@pavel-alt41x86 ~]$ su
Password:
[root@pavel-alt41x86 ~]#
```

8. Запуск установщика. Набираем в консоле следующую команду:
apt-get install <имя-файла-гpm-пакета>, где
<имя-файла-гpm-пакета> - полный путь к файлу с гpm-пакетом



The image shows a terminal window titled "oms@pavel-alt41x86: /home/oms - Консоль - Konsole". The window has a menu bar with "Сеанс", "Правка", "Вид", "Закладки", "Настройка", and "Справка". Below the menu bar is a tab labeled "Консоль". The terminal content shows the user "oms" at the prompt "[oms@pavel-alt41x86 ~]" typing "su". The prompt changes to "Password:" and then to "[root@pavel-alt41x86 ~]#" after the password is entered. The user then types "apt-get install ~/Desktop/omsclient-2.2.2-alt.55.i686.rpm".

```
[oms@pavel-alt41x86 ~]$ su
Password:
[root@pavel-alt41x86 ~]# apt-get install ~/Desktop/omsclient-2.2.2-alt.55.i686.r
pm
```

9. Пойдет процесс установки. Недостающие пакеты будут получены и установлены в автоматическом режиме (если будет доступен интернет).